

# LE HARCÈLEMENT AU TRAVAIL

1/3

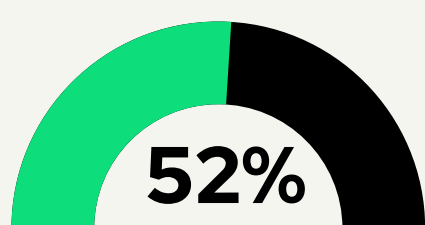
Des salariés ont déjà été victimes de harcèlement au travail

## Le harcèlement moral

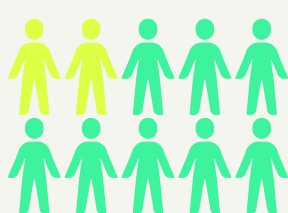
Propos injurieux, critiques, menaces, intimidations ou chantages. Dégradation des conditions de travail de la victime.

## Le harcèlement sexuel

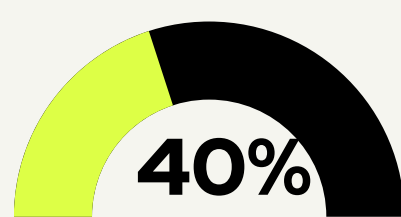
Propos ou comportements à connotation sexuelle ou sexiste, chantage sexuel, remarques sexistes, messages à caractère pornographique.



des **femmes** ont subi un harcèlement **sexuel** au travail



2 / 10 cas de **dépressions** sont liés au stress professionnel



Des **harcèlements sexuels** sont faits par un **collègue**

## Les conséquences du harcèlement

## Les conséquences d'une mauvaise prévention

**33%** Altération de la santé physique ou mentale

**28%** Blocage de carrière

**11%** d'arrêt de travail

**44%** des salariés déclarent ne pas être bien informés sur le harcèlement au travail.

**1/3** des managers a le sentiment d'avoir été auteur de harcèlement.

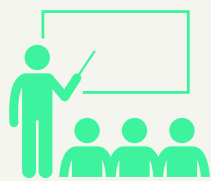
**2/3** femme ne sait pas vers qui se tourner en cas de harcèlement.

3/4

Des situations de harcèlement sont devant des témoins

Dans **53%** des cas seulement les témoins réagissent

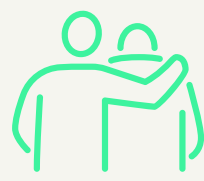
## Solutions à mettre en place pour les victimes



Des formations **obligatoires** sur le sujet



Un dispositif de **signalement**



Un **soutien** psychologique



Une **enquête**



Des **sanctions**

## Les sanctions



Le harcèlement au travail, qu'il soit moral ou sexuel, est **puni** par le **Code pénal** : 3 à 5 ans de **prison** + **45 000€** à **75 000€** d'amende selon la gravité des dommages subis par la victime.